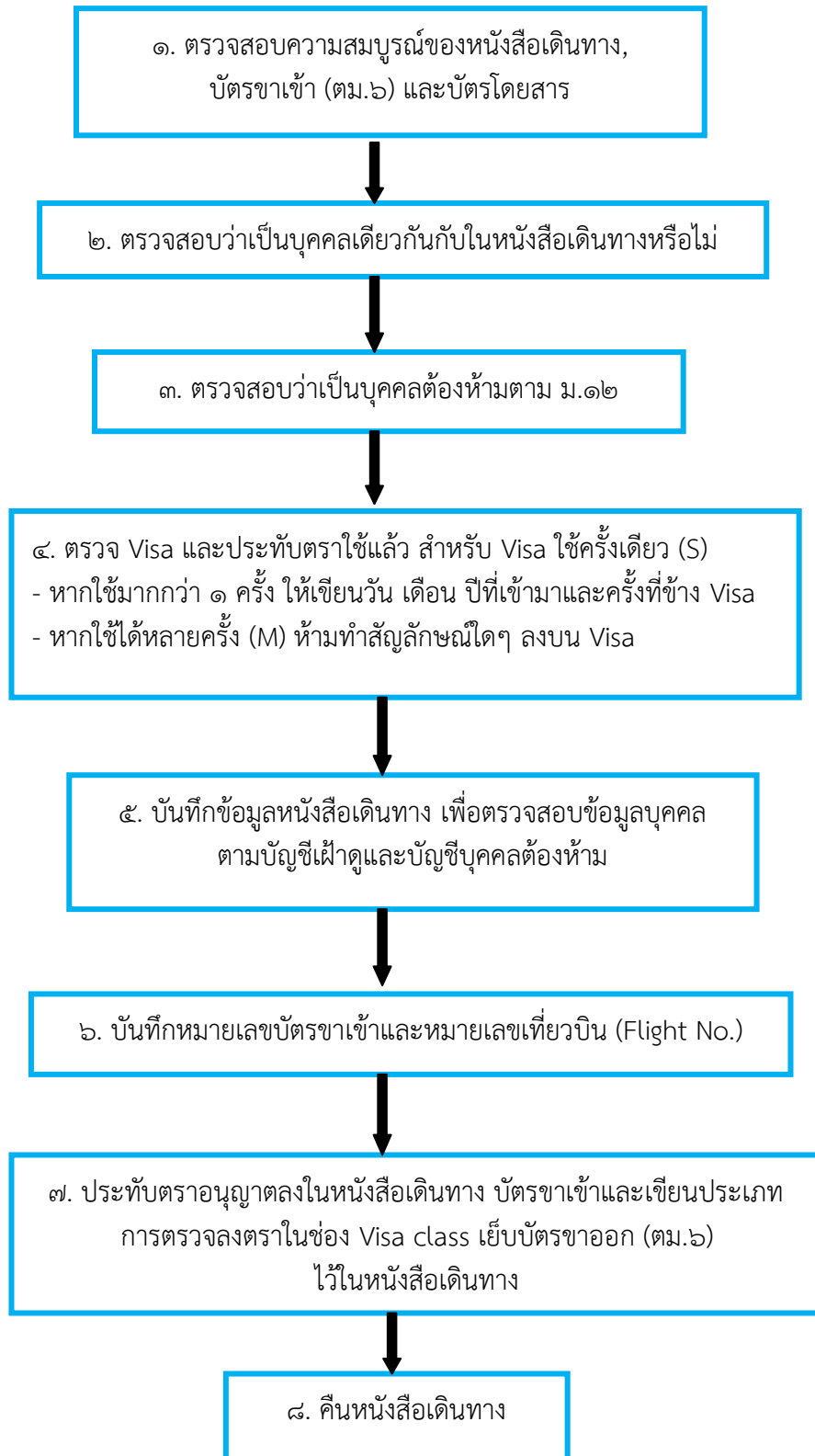


การตรวจคนโดยสารที่เดินทางเข้า - ออก โดยพาหนะทางอากาศ



การตรวจคนต่างด้าวที่เข้าราชอาณาจักรเป็นการชั่วคราว

ขั้นตอนการปฏิบัติ



เอกสารประกอบการตรวจ (ขาเข้า)

๑. หนังสือเดินทางหรือเอกสารใช้แทนหนังสือเดินทาง
๒. บัตรขาเข้า (Arrival Card)

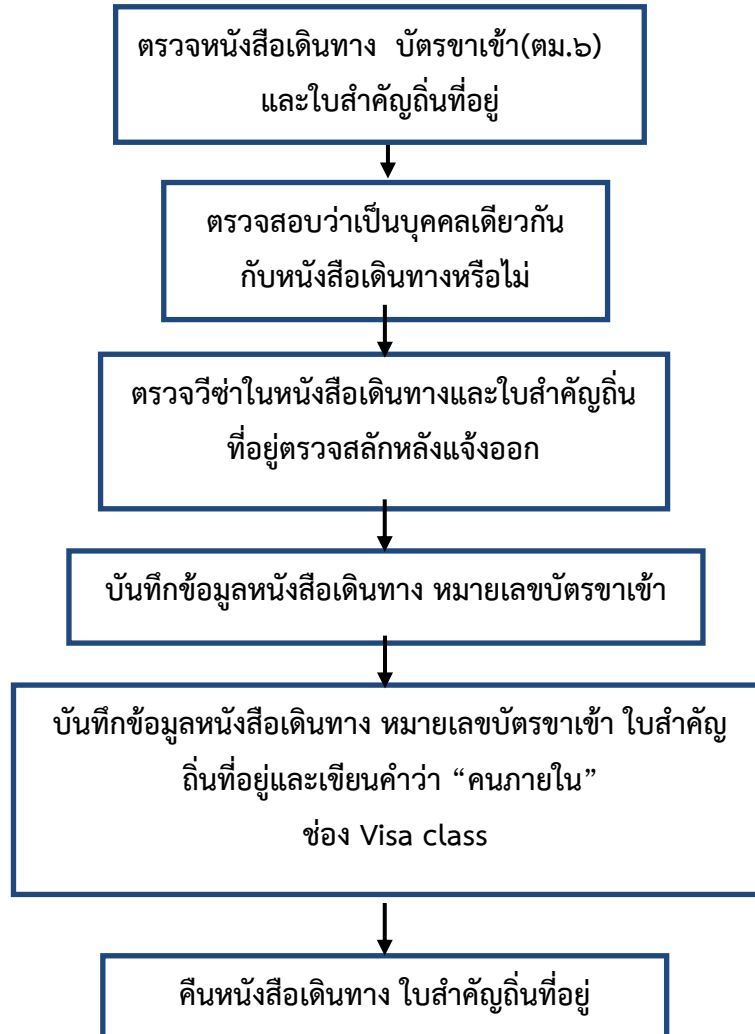
กฎหมายและระเบียบที่เกี่ยวข้อง

๑. พ.ร.บ.คนเข้าเมือง พ.ศ. ๒๕๒๒ ม.๑๒, ม.๑๒(๑) และ ม.๑๘
๒. กฎกระทรวง ณ.๒๘ (๒๕๔๓)
๓. กฎกระทรวง กำหนดหลักเกณฑ์ฯ พ.ศ. ๒๕๔๕
๔. ประโยชน์ ไม่เกี่ยว ลักษณะที่ ๓๔ บทที่ ๖ ข้อ ๘ และข้อ ๑๐

หมายเหตุ

๑. กรณีตรวจพบเป็นบุคคลต้องห้าม ให้ปฏิเสธการเข้าเมือง ตาม ม.๒๒ แห่ง พ.ร.บ.คนเข้าเมือง พ.ศ. ๒๕๒๒ โดยแจ้ง ตม.๓๕ แก่คนต่างด้าว และผลักดันออกนอกราชอาณาจักร
๒. กรณีตรวจพบเป็นบุคคลตามบัญชีเฝ้าดูหรือบัญชีบุคคลต้องห้าม
 - หากมีหมายศาลหรือหมายจับ ให้ติดต่อหน่วยงานเจ้าของหมายดำเนินการในส่วนที่เกี่ยวข้อง
 - หากคดีสิ้นสุดแล้ว ให้แจ้ง ตม.๓๕ แก่คนต่างด้าวเป็นบุคคลต้องห้ามและผลักดันออกนอกราชอาณาจักร

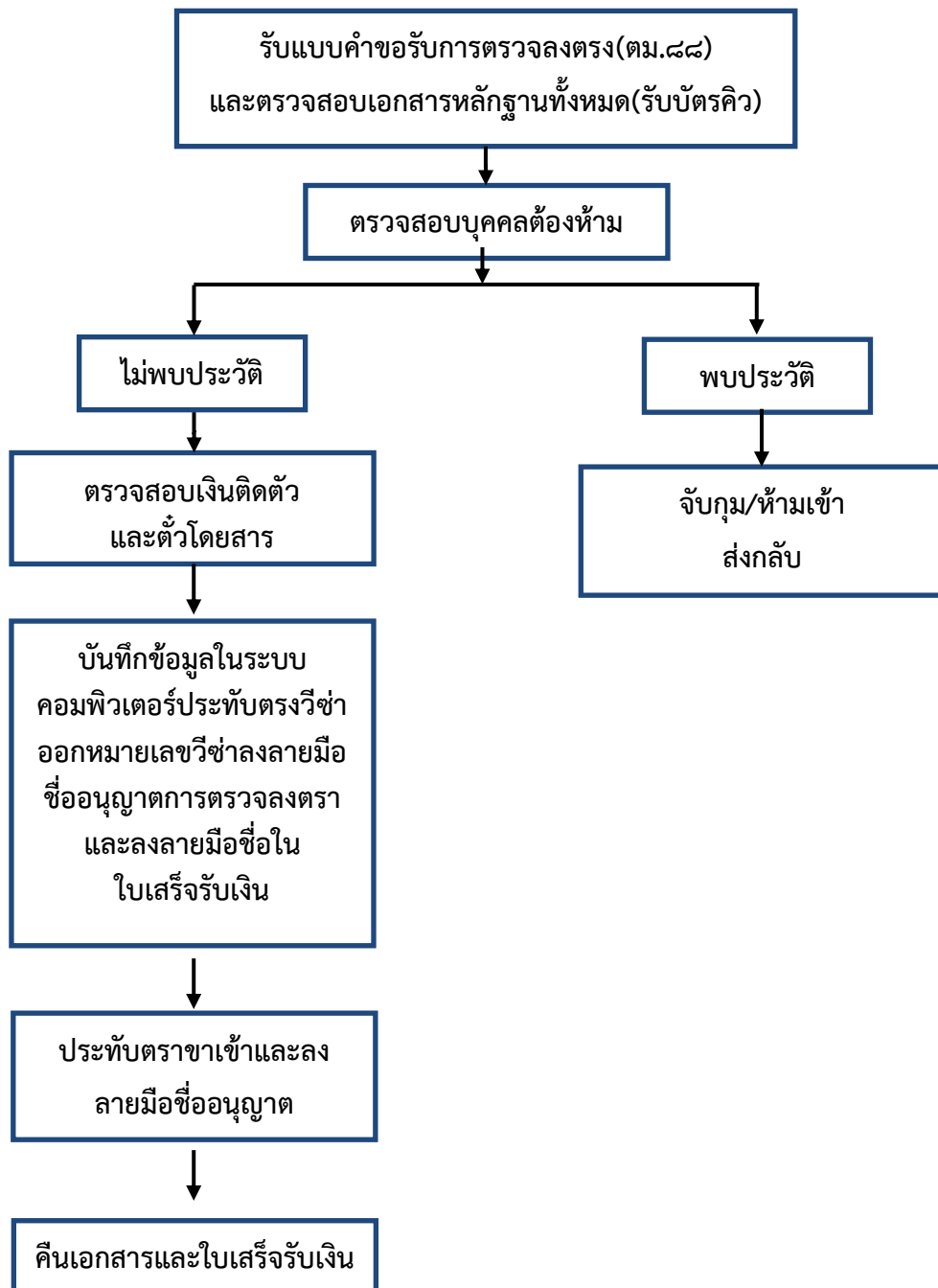
ขั้นตอนการตรวจคนต่างด้าวมีถิ่นที่อยู่ในราชอาณาจักร(ใบสำคัญถิ่นที่อยู่)



กฎหมายและระเบียบที่เกี่ยวข้อง

๑. พ.ร.บ.คนเข้าเมือง พ.ศ. ๒๕๒๒ ม.๑๒(๑), ม.๑๘, ม.๔๗ และ ม.๔๘
๒. กฎกระทรวง ณ.๔๘ (๒๕๔๗)
๓. กฎกระทรวง กำหนดหลักเกณฑ์ฯ พ.ศ. ๒๕๔
๔. ระเบียบฯ ไม่เกี่ยว ลักษณะที่ ๓๔ บทที่ ๖ ข้อ ๘ และข้อ ๑๐

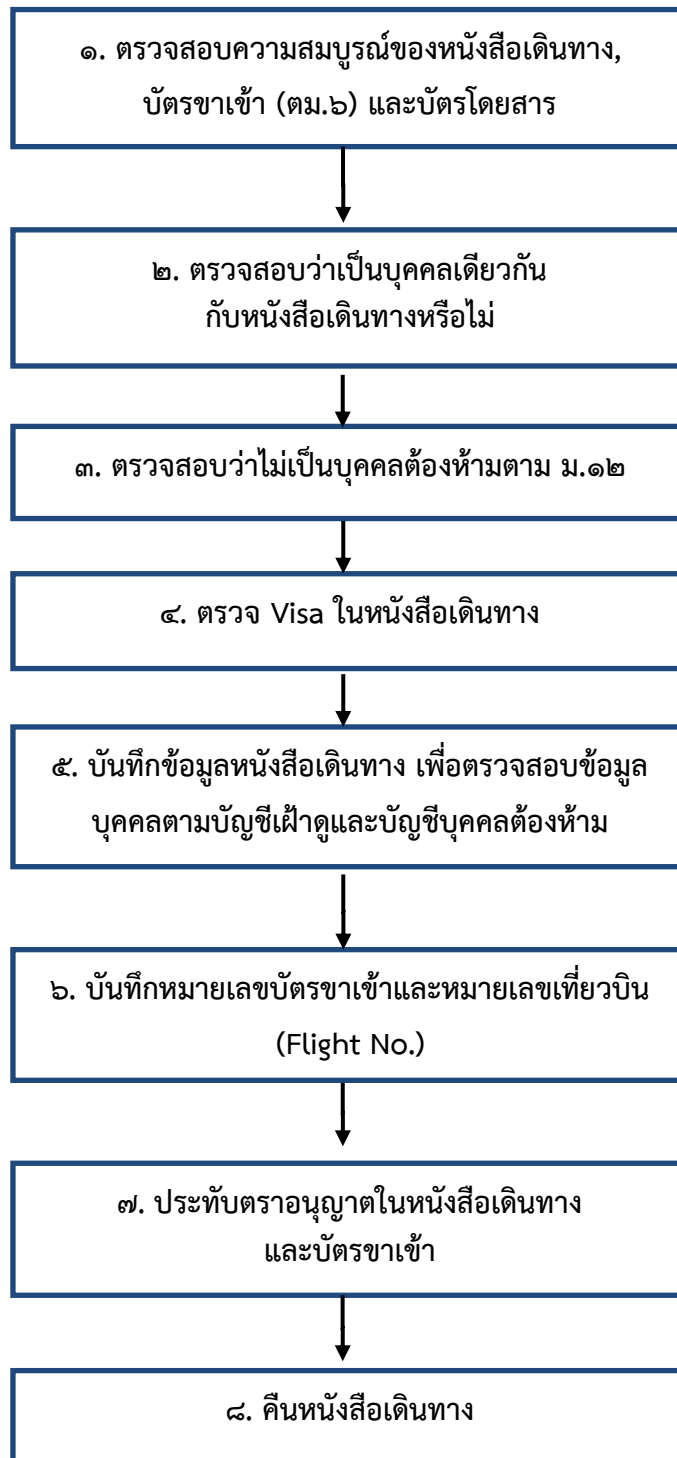
ขั้นตอนการตรวจบุคคลเดินทางเข้ามาในราชอาณาจักร (VISA ON ARRIVAL)



กฎหมายและระเบียบที่เกี่ยวข้อง

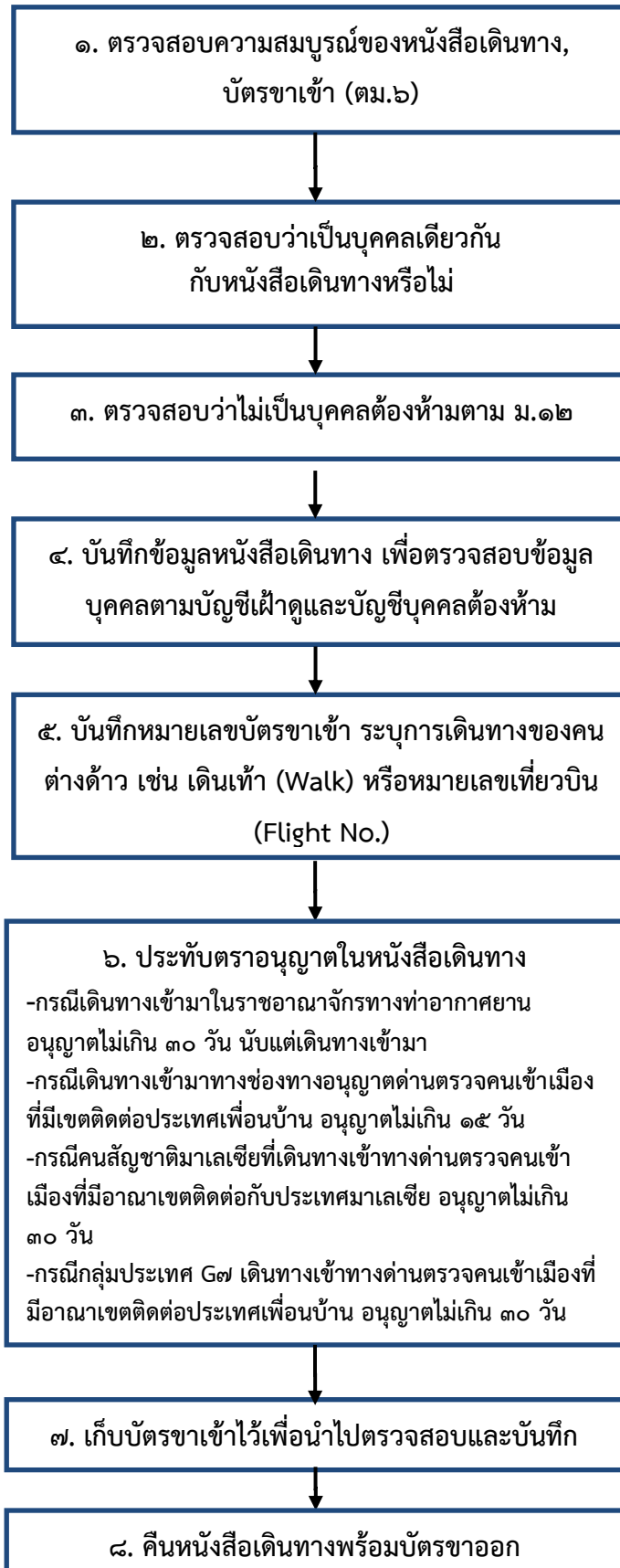
พ.ร.บ.คนเข้าเมือง พ.ศ. ๒๕๒๒ ม.๑๒, ม.๑๔ และ ม.๑๘

ขั้นตอนการตรวจคนต่างด้าวที่ได้รับอนุญาตให้เข้ามามีถิ่นที่อยู่ในราชอาณาจักร



หมายเหตุ เนื่องจากกรณีนี้ คนต่างด้าวยื่นคำร้องที่สถานทูตหรือกงสุลไทยในต่างประเทศ เมื่อได้รับแจ้งจาก สตม.ว่าคณะกรรมการพิจารณาคนเข้าเมืองได้อนุญาตให้เข้ามามีถิ่นที่อยู่แล้ว จึงเดินทางเข้ามา จึงให้ตรวจว่าเป็น IMMIGRANT VISA ที่ยังไม่หมดอายุ แล้วประทับตราใช้แล้วบนวีซ่า

ขั้นตอนการตรวจคนต่างด้าวที่เดินทางเข้าราชอาณาจักร
โดยได้รับการยกเว้นการตรวจลงตรา (ผ.๓๐)



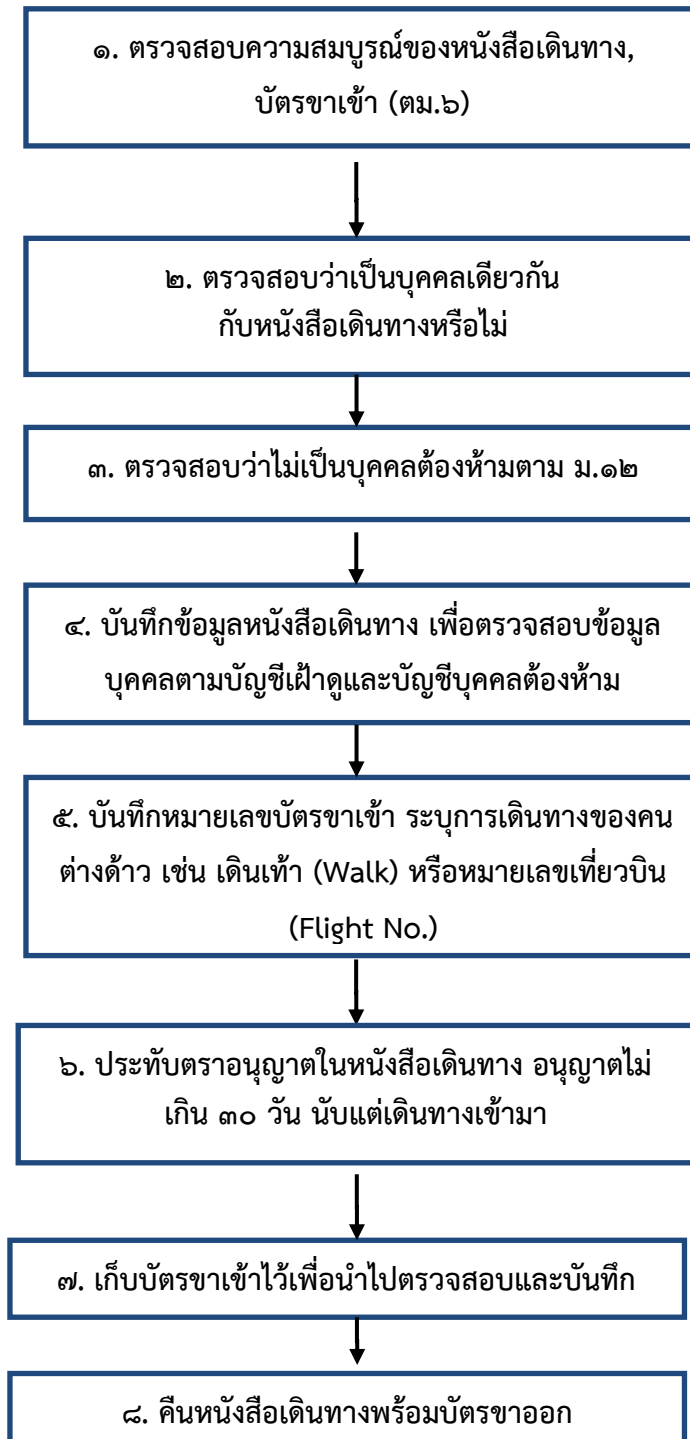
หมายเหตุ ผ.๓๐ หมายถึง การผ่อนผันโดยรัฐมนตรีว่าการกระทรวงมหาดไทย โดยความเห็นชอบของคณะรัฐมนตรีประกาศยกเว้นการตรวจลงตราให้กับประเทศต่างๆ เพื่อการท่องเที่ยว สามารถพำนักอยู่ได้ ๓๐ วัน หรือ ๑๕ วัน แล้วแต่กรณี

กฎหมายและระเบียบที่เกี่ยวข้อง

๑. พ.ร.บ.คนเข้าเมือง พ.ศ. ๒๕๒๒ ม.๑๒(๑) และ ม.๑๘
๒. คำสั่ง ตร.ที่ ๗๗๘/๒๕๕๑ ลง ๒๕ พ.ย. ๒๕๕๑

ผ.30 (49 ประเทศ) (สำหรับผู้ที่ถือหนังสือเดินทางหรือเอกสารใช้แทนหนังสือเดินทาง) ทั้งนี้ ต้องไม่ใช่ Stateless หรือ Residence หรือ Refugee (ประกาศกระทรวงมหาดไทยลง 1 ต.ค.2545 และแก้ไขเพิ่มเติม) (เอกสารใช้แทนหนังสือเดินทางของบางประเทศ ดังกล่าว ถ้าระบุ Destination ต้องระบุ Destination to Thailand)					
A AMERICA(Border-ผ.30)	A05	HUNGARY	H03	O OMAN	O01
AUSTRALIA	A08	I ICELAND	I01	P PERU	P06
AUSTRIA	A09	INDONESIA	I03	PHILIPPINES	P07
B BAHRAIN	B02	IRELAND	I06	POLAND	P08
BELGIUM	B07	ISRAEL	I07	PORTUGAL	P09
BRAZIL	B11	ITALY(B-ผ.30)	I08	Q QATAR	Q01
BRITISH (U.K.)(B-ผ.30)	B12	J JAPAN(B-ผ.30)	J02	S SINGAPORE	S10
BRUNEI	B14	K SOUTH KOREA	K02	SLOVAK REPUBLIC	S30
C CANADA(B-ผ.30)	C03	KUWAIT	K03	SLOVENIA	S29
CZECH REPUBLIC	C24	L LIECHTENSTEIN	L06	SOUTH AFRICA	S12
D DENMARK	D03	LUXEMBOURG	L07	SPAIN	S13
E ESTONIA	E04	M MALAYSIA(Mys. B-ผ.30)	M03	SWEDEN	S18
F FINLAND	F03	MONACO	M10	SWITZERLAND	S19
FRANCE(B-ผ.30)	F04	N NETHERLAND	D05	T TURKEY	T08
G GERMANY(B-ผ.30)	G03	NEW ZEALAND	N03	U UNITED ARAB EMIRATE	U04
GREECE	G05	NORWAY	N07	V VIETNAM	V03
H HONGKONG	H04				

การตรวจคนต่างด้าวที่เดินทางเข้าราชอาณาจักร
โดยได้รับการยกเว้นการตรวจลงตรา (ผผ.๓๐)



หมายเหตุ ผผ.๓๐ หมายถึง การผ่อนผันให้กับประเทศที่ได้ทำความตกลงไว้กับรัฐบาลไทย ได้รับการยกเว้นการตรวจลงตรา สามารถพำนักอยู่ในราชอาณาจักรได้ ๓๐ วัน

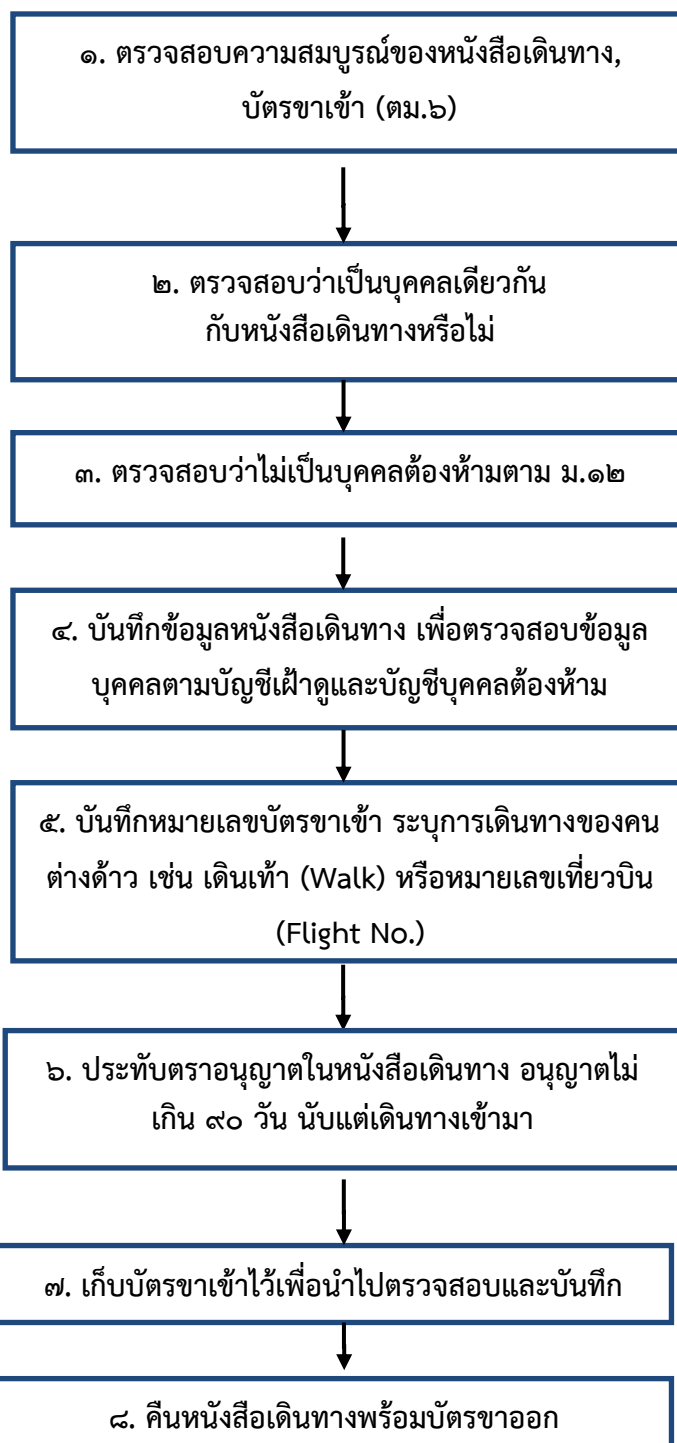
กฎหมายและระเบียบที่เกี่ยวข้อง

๑. พ.ร.บ.คนเข้าเมือง พ.ศ. ๒๕๒๒ ม.๑๒(๑) และ ม.๑๘
๒. คำสั่ง ตร.ที่ ๗๗๘/๒๕๕๑ ลง ๒๕ พ.ย. ๒๕๕๑

รายชื่อประเทศที่ได้รับการยกเว้นการตรวจลงตรา (ผผ.๓๐) จำนวน ๖ ประเทศ

๑. HONGKONG
๒. RUSSIA
๓. LAOS (มีอายุไม่ต่ำกว่า ๖ เดือน)
๔. VIETNAM
๕. MACAU
๖. MONGOLIA

ขั้นตอนการตรวจคนต่างด้าวที่เดินทางเข้าราชอาณาจักร
โดยได้รับการยกเว้นการตรวจลงตรา (ผผ.๙๐)



หมายเหตุ ผผ.๙๐ หมายถึง การผ่อนผันให้กับประเทศที่ได้ทำความตกลงไว้กับรัฐบาลไทย ได้รับการยกเว้นการตรวจลงตรา สามารถพำนักอยู่ในราชอาณาจักรได้ ๙๐ วัน

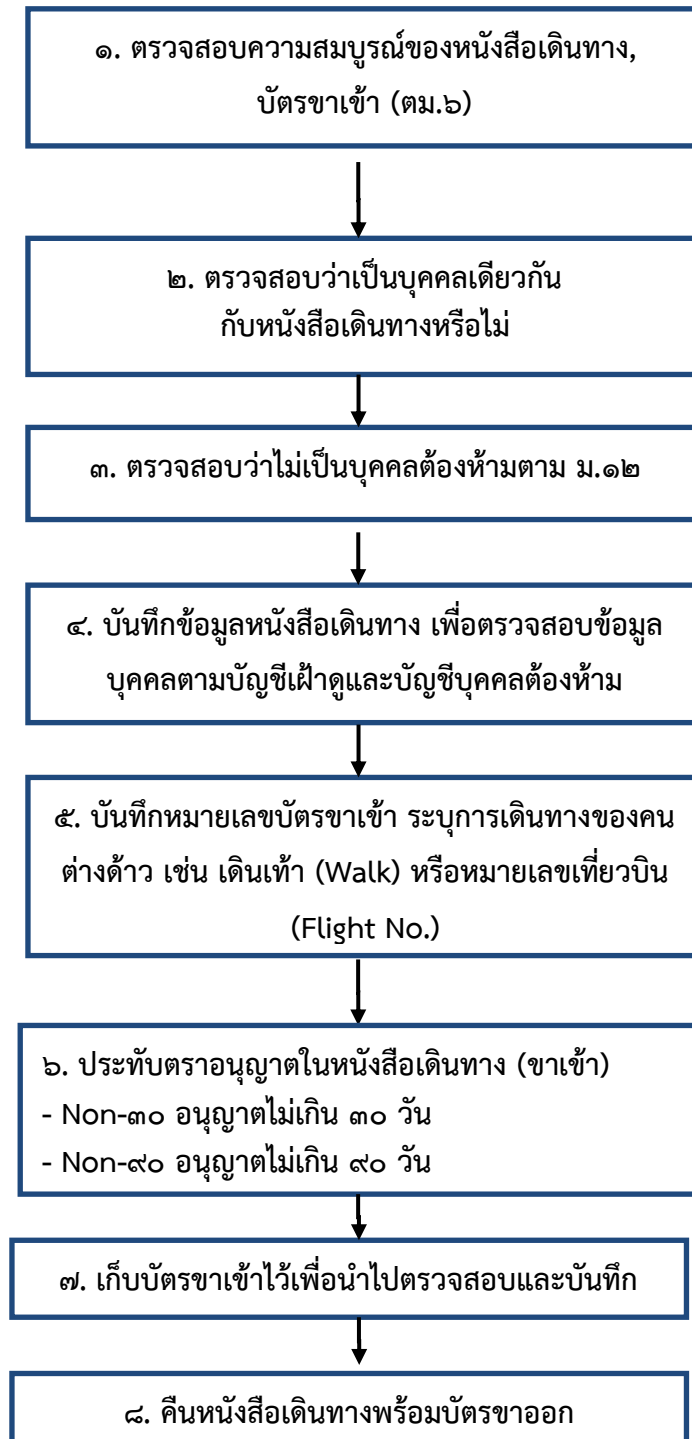
กฎหมายและระเบียบที่เกี่ยวข้อง

๑. พ.ร.บ.คนเข้าเมือง พ.ศ. ๒๕๒๒ ม.๑๒(๑) และ ม.๑๘
๒. คำสั่ง ตร.ที่ ๗๗๘/๒๕๕๑ ลง ๒๕ พ.ย. ๒๕๕๑

รายชื่อประเทศที่ได้รับการยกเว้นการตรวจลงตรา (ผผ.๙๐) จำนวน ๕ ประเทศ

๑. ARGENTINA
๒. BRAZIL
๓. CHILE
๔. SOUTH KOREA
๕. PERU

ขั้นตอนการตรวจคนต่างด้าวที่เดินทางเข้า
โดยใช้หนังสือเดินทางประเภททูตหรือราชการ



หมายเหตุ

- ๑) กรณีมี อนุ.ม.๑๕ จะได้รับการยกเว้น ไม่ต้องมี Visa หรือ Re-entry กำกับ
- ๒) Mexico กรณีสมาชิกของคณะทูตหรือกงสุลที่มาประจำการในประเทศไทย รวมทั้งสมาชิกในครอบครัวที่ถือหนังสือเดินทางทูต/ราชการ ให้อนุญาต Non-๓๐ หรือ หากเข้ามาเป็นการทั่วไปให้อนุญาต Non-๙๐ (คำสั่ง สตม.ที่ ๒๐๘/๒๕๔๒ ลง ๑๓ ธ.ค. ๒๕๔๒)
- ๓) Oman กรณีมาปฏิบัติหน้าที่ในประเทศไทย รวมทั้งสมาชิกในครอบครัวที่ถือหนังสือเดินทางทูต/ราชการ ให้อนุญาต Non-๙๐ หากไม่ได้เข้ามาปฏิบัติหน้าที่ ให้อนุญาต Non-๓๐ (คำสั่ง สตม.ที่ ๗๘/๒๕๔๘ ลง ๓๑ พ.ค. ๒๕๔๘)

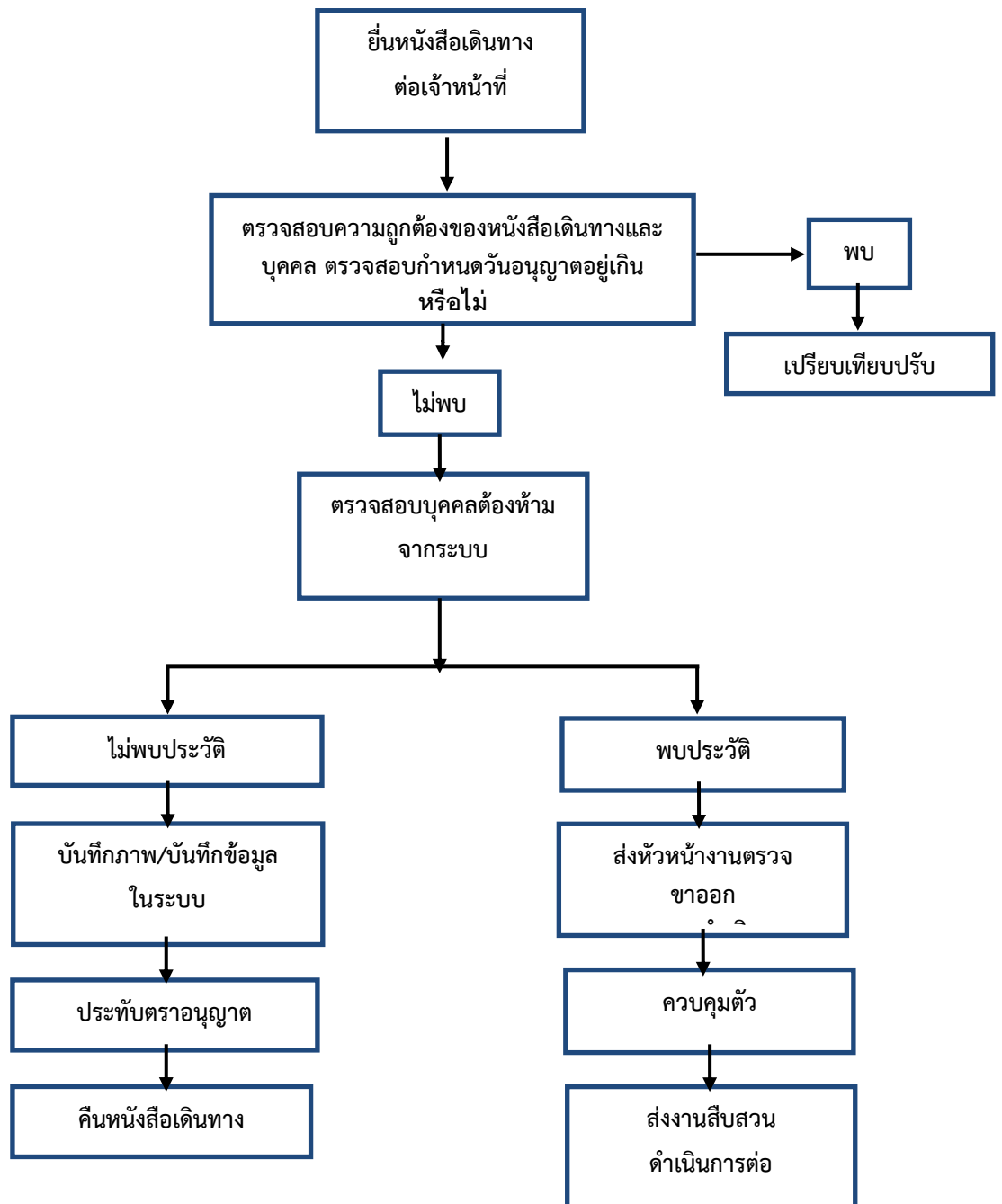
กฎหมายและระเบียบที่เกี่ยวข้อง

พ.ร.บ.คนเข้าเมือง พ.ศ. ๒๕๒๒ ม.๑๒ และ ม.๑๘

รายชื่อประเทศที่ได้รับการตรวจลงตราประเภท DIP/OFF.

DIP./OFF. NON-30 (11 ประเทศ)						
(กรณีมี อนุ.ม.15 ได้รับการยกเว้นไม่ต้องมี VISA หรือ RE-ENTRY กำกับ-คำสั่ง สตม.ที่ 205/2540 ลง 29 ส.ค.2540)						
C CHINA	C10	I INDONESIA(pp.6เดือน)	I03	O OMAN	O01	
CAMBODIA	C01	M MACAU	M24	P PAKISTAN(Dip.pp only)	P01	
L LAOS	L01	MONGOLIA	M11	V VIETNAM	V03	
H HONGKONG	H04	MYANMAR	B16			
DIP./OFF. NON-90 (40 ประเทศ+3 ประเทศ(Dip.pp only))						
(กรณีมี อนุ.ม.15 ได้รับการยกเว้นไม่ต้องมี VISA หรือ RE-ENTRY กำกับ-คำสั่ง สตม.ที่ 205/2540 ลง 29 ส.ค.2540)						
A ALBANIA	A03	I INDIA	I02	R ROMANIA	R03	
ARGENTINA	A07	ISRAEL	I07	RUSSIA	R04	
AUSTRIA	A09	I ITALY	I08	S SINGAPORE	S10	
B BELGIUM	B07	J JAPAN	J02	SLOVAK REPUBLIC	S30	
BRAZIL	B11	K SOUTH KOREA	K02	SOUTH AFRICA	S12	
BHUTAN	B20	L LIECHTENSTEIN	L06	SPAIN(Dip.pp only)	S13	
C CHILE	C09	LUXEMBOURG	L07	SRI LANKA	C07	
COLOMBIA	C11	M MALAYSIA	M03	SWITZERLAND	S19	
COSTARICA	C13	MEXICO	M08	T Tajikistan	T12	
CROATIA	C23	N NEPAL	N01	TUNISIA	T07	
CZECH REPUBLIC	C24	NETHERLAND	D05	TURKEY	T08	
E ESTONIA(Dip.pp only)	E08	P PANAMA	P03	U UKRAINE	U06	
F FRANCE(Dip.pp only)	F04	PERU	P06	URUGUAY	U03	
G GERMANY	G03	PHILIPPINES	P07			
H HUNGARY	H03	POLAND	P08			
- หนังสือเดินทางทูตนอกเหนือจากที่ได้ระบุไว้ เฉพาะตัวเอกอัครราชทูตรวมถึงภรรยาและบุตร ให้ NON-30 ทุกประเทศ(คำสั่ง สตม.ที่ 205/2540 ลง 29 ส.ค.2540)						
- INDONESIA:หนังสือเดินทางทูต/ราชการที่มีอายุใช้ได้อย่างน้อย 6 เดือน อนุญาตไม่เกิน 30 วัน(ไม่รวมสมาชิกในครอบครัว และคณะผู้แทนทางทูต(ความตกลงทวิภาคี ไทย-อินโดฯ ลง 1 มิ.ย.2555 และคำสั่ง สตม.ที่ 287/2555 ลง 26 ธ.ค.2555)						
- SPAIN,ESTONIA:สพท.ทูตอนุญาตไม่เกิน 90 วัน ในระยะเวลา 180 วัน(ความตกลงทวิภาคี ไทย-สเปน ลง 7 ธ.ค.2553, ไทย-เอสโตเนีย ลง 27 เม.ย.2555 และคำสั่ง สตม.ที่ 105/2554 ลง 18 พ.ค.2554,152/2555 ลง 7 ส.ค.2555)						
- FRANCE:หนังสือเดินทางทูตอนุญาตไม่เกิน 90 วัน ในระยะเวลา 6 เดือน(ความตกลงทวิภาคี ไทย-ฝรั่งเศส ลง 21 มิ.ย.2553 และคำสั่ง สตม.ที่ 196/2553 ลง 19 ธ.ค.2553)						
- SPECIAL ENTRY VISA รหัส "SE" อนุญาตครั้งละ 90 วัน ในระยะเวลา 5 ปี สามารถเข้าออกได้ไม่จำกัดจำนวนครั้ง						
- PRIVILEGE ENTRY VISA รหัส "PE" อนุญาตครั้งละ 1 ปี ในระยะเวลา 5 ปี สามารถเข้าออกได้ไม่จำกัดจำนวนครั้ง						

ขั้นตอนการตรวจคนต่างด้าวเดินทางออกนอกราชอาณาจักร



เอกสารประกอบการตรวจ (ขาออก)

๑. หนังสือเดินทางหรือเอกสารใช้แทนหนังสือเดินทาง
๒. บัตรขาเข้า – ออก (บัตร ตม.๖)
๓. บัตรขึ้นเครื่องบิน (Boarding Pass)

กฎหมายและระเบียบที่เกี่ยวข้อง

๑. พ.ร.บ.คนเข้าเมือง พ.ศ. ๒๕๒๒ ม.๑๒(๑) และ ม.๑๘
๒. กฎกระทรวง ฉ.๒๘ (๒๕๔๓)
๓. กฎกระทรวง กำหนดหลักเกณฑ์ฯ พ.ศ. ๒๕๔๕
๔. ระเบียบฯ ไม่เกี่ยว ลักษณะที่ ๓๔ บทที่ ๖ ข้อ ๘, ข้อ ๑๐ และ ข้อ ๑๙

หมายเหตุ

๑. หากอยู่เกินกำหนดอนุญาต ให้เปรียบเทียบปรับ โดยอัตราค่าปรับ ๕๐๐ บาทต่อวัน แต่สูงสุดไม่เกิน ๒๐,๐๐๐ บาท (บันทึกคณะกรรมการเปรียบเทียบปรับตาม พ.ร.บ.คนเข้าเมือง พ.ศ. ๒๕๒๒ (ฉบับที่ ๕) ลง ๒๓ เม.ย. ๒๕๔๑)
๒. กรณีตรวจพบเป็นบุคคลตามบัญชีเฝ้าดูหรือบัญชีบุคคลต้องห้าม ไม่อนุญาตให้เดินทางออกไปนอกราชอาณาจักรและดำเนินการตามที่ระบุไว้ในระบบบัญชีดังกล่าว
๓. หากมีหมายศาลหรือหมายจับ ให้ติดต่อหน่วยงานเจ้าของหมายดำเนินการในส่วนที่เกี่ยวข้อง